

Die Spar- und Bauverein eG Dortmund ist die größte Wohnungsbaugenossenschaft mit eigener Spareinrichtung in Nordrhein-Westfalen. Seit 1893 bieten wir unseren Genossenschaftsmitgliedern attraktives Wohnen und Sparen im Großraum Dortmund.

Mit etwa 12.000 Wohnungen gestalten wir das Leben in unserer Stadt aktiv mit und nehmen gesellschaftliche Verantwortung mit sozialen, kulturellen und nachbarschaftlichen Angeboten wahr. Darüber hinaus bieten wir ein umfangreiches Dienstleistungsspektrum „rund ums Wohnen“ an. Mehr als 40 Millionen Euro investieren wir jährlich in Neubau-, Modernisierungs- und Instandhaltungsmaßnahmen.

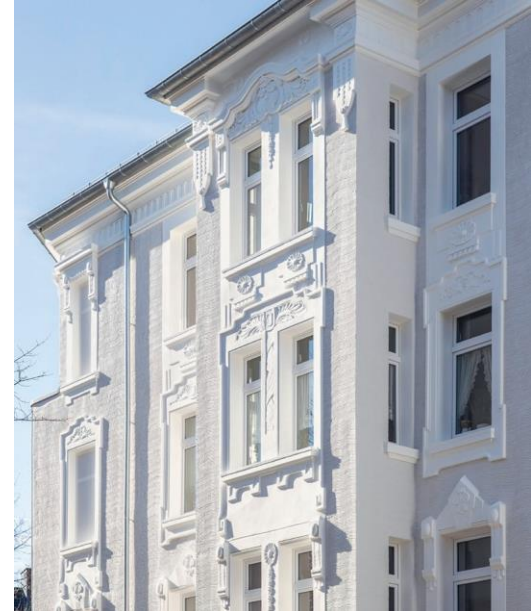
Zur Verstärkung unseres Teams suchen wir zum nächstmöglichen Zeitpunkt einen

## **Referent\* Innovation und Entwicklung/ Projektleiter\* technisches Immobilienmanagement (m/w/d)**

### **Welche Aufgaben Sie erwarten:**

- Projektleitung und Entwicklung eines Heizungsmonitoring für den Gesamtbestand
- Strategische Entwicklung und Bearbeitung von Energiekonzepten für die Portfoliostrategie
- Mitgestaltung der Themen CO<sub>2</sub> Bilanzierung, Klimareduktionspfad sowie Kompensationsmöglichkeiten
- Weiterentwicklung der Rahmenabkommen für Handwerker und Dienstleister
- Verhandlung von Einkaufs- sowie Rückvergütungsvereinbarungen
- Termin-, Qualitäts- und Kostenkontrolle von Dienstleistungsverträgen
- Mitgestaltung von Projekten in den Bereichen Digitalisierung und Nachhaltigkeit

\* Aus Gründen der leichteren Lesbarkeit verwenden wir im Textverlauf die männliche Form der Anrede. Selbstverständlich sind alle Menschen jeder Geschlechtsidentität willkommen.



### Welches Profil Sie mitbringen:

- Wir suchen eine Kombination aus Techniker und Kaufmann:
  - bspw. erfolgreich abgeschlossenes Studium techn. oder kaufm. sowie eine erfolgreich abgeschlossene Ausbildung techn. oder kaufm.
- In Kombination mit einem Studium sind Praxiserfahrung im technischen oder kaufmännischen wünschenswert
- Vorzugweise Erfahrungen mit Handwerkern und Dienstleistern der Baubranche bzw. des Immobilienmanagements
- Sicherer Umgang mit den gängigen MS-Office-Produkten
- Leistungsbereitschaft, Eigeninitiative und Flexibilität
- Selbstverantwortliches und ergebnisorientiertes Arbeiten
- Strukturierte Vorgehensweise
- Kommunikations- und Teamfähigkeit

### Welche Vorteile wir Ihnen bieten:

- Einen anspruchsvollen Aufgaben- und Verantwortungsbereich an einem attraktiven Standort im Herzen von Dortmund
- Den Hintergrund eines traditionsreichen und innovativen Unternehmens mit einer ausgeprägten Wertekultur
- Tarifgebundene Vergütung mit Urlaubs- und Weihnachtsgeld sowie eine 37-Stundenwoche
- Flache Hierarchien und kurze Entscheidungswege
- Vielfältige Sozialleistungen (z.B. VWL & Zuschuss zur bAV) sowie persönliche und fachliche Weiterbildungsmöglichkeiten
- 30+1 Urlaubstage (24.12. und 31.12. grundsätzlich frei)
- Sonstige betriebliche Leistungen, zum Beispiel ÖPNV Zuschuss, Getränke und Obst

### Sie haben sich für uns entschieden?

Dann senden Sie uns bitte Ihre aussagekräftigen Bewerbungsunterlagen unter Angabe Ihrer Gehaltsvorstellung und Ihres frühestmöglichen Eintrittstermins als PDF Datei an:

[Bewerbung@sparbau-dortmund.de](mailto:Bewerbung@sparbau-dortmund.de)

Wir freuen uns über Ihr Interesse an der Spar- und Bauverein eG.

**Bei Fragen steht Ihnen Frau Bolze unter der Rufnummer 0231-18203-0 gerne zur Verfügung.** Hier finden Sie weitere Informationen über die Spar- und Bauverein eG:

[www.sparbau-dortmund.de](http://www.sparbau-dortmund.de)

\* Aus Gründen der leichteren Lesbarkeit verwenden wir im Textverlauf die männliche Form der Anrede. Selbstverständlich sind alle Menschen jeder Geschlechtsidentität willkommen.