



Die Spar- und Bauverein eG Dortmund ist die größte Wohnungsbaugenossenschaft mit eigener Spareinrichtung in Nordrhein-Westfalen. Seit 1893 bieten wir unseren Genossenschaftsmitgliedern attraktives Wohnen und Sparen im Großraum Dortmund.

Mit etwa 12.000 Wohnungen gestalten wir das Leben in unserer Stadt aktiv mit und nehmen gesellschaftliche Verantwortung mit sozialen, kulturellen und nachbarschaftlichen Angeboten wahr. Darüber hinaus bieten wir ein umfangreiches Dienstleistungsspektrum „rund ums Wohnen“ an. Mehr als 40 Millionen Euro investieren wir jährlich in Neubau-, Modernisierungs- und Instandhaltungsmaßnahmen.

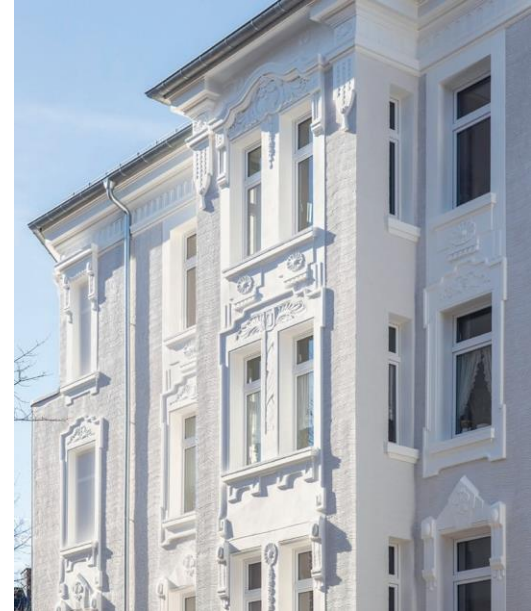
Zur Verstärkung unseres Teams suchen wir zum nächstmöglichen Zeitpunkt einen

Sachbearbeiter* Wohnungswechsel (m/w/d)

Welche Aufgaben Sie erwarten:

- Bearbeitung des kompletten Wohnungswechsels
- Organisation und Administration des Wohnungswechsels
- Sämtliche Korrespondenzen mit Kunden und Geschäftspartnern
- Schlüsselmanagement
- Kontrolle der Transferlisten für Mieterbelastungen und Bagatellschäden
- Dokumentenmanagement
- Ausführen von administrativen Tätigkeiten

* Aus Gründen der leichteren Lesbarkeit verwenden wir im Textverlauf die männliche Form der Anrede. Selbstverständlich sind alle Menschen jeder Geschlechtsidentität willkommen.



Welches Profil Sie mitbringen:

- Erfolgreich abgeschlossene kaufmännische Ausbildung
- Berufserfahrung im Bereich Schadensmanagement sowie technisches Grundwissen wünschenswert
- Sicherer Umgang mit den gängigen MS-Office Programmen sowie Wodis Sigma von Vorteil
- Leistungsbereitschaft, Eigeninitiative und Flexibilität
- Kunden- und lösungsorientiertes Denken und Handeln
- Idealerweise Kenntnisse in der Wohnungswirtschaft

Welche Vorteile wir Ihnen bieten:

- Einen abwechslungsreichen Aufgabenbereich an einem attraktiven Standort im Herzen von Dortmund
- Den Hintergrund eines traditionsreichen und innovativen Unternehmens mit einer ausgeprägten Wertekultur
- Tarifgebundene Vergütung mit Urlaubs- und Weihnachtsgeld sowie eine 37-Stundenwoche
- Vielfältige Sozialleistungen (z.B. VWL & Zuschuss zur bAV) sowie persönliche und fachliche Weiterentwicklungsmöglichkeiten
- 30+1 Urlaubstage (24.12. und 31.12. grundsätzlich frei)
- Sonstige betriebliche Leistungen, zum Beispiel ÖPNV Zuschuss, Getränke und Obst

Sie haben sich für uns entschieden?

Dann senden Sie uns bitte Ihre aussagekräftigen Bewerbungsunterlagen unter Angabe Ihrer Gehaltsvorstellung und Ihres frühestmöglichen Eintrittstermins als PDF Datei an: Bewerbung@sparbau-dortmund.de

Wir freuen uns über Ihr Interesse an der Spar- und Bauverein eG.

Bei Fragen steht Ihnen Frau Bolze unter der Rufnummer 0231-18203-0 gerne zur Verfügung.

Hier finden Sie weitere Informationen über die Spar- und Bauverein eG: www.sparbau-dortmund.de

* Aus Gründen der leichteren Lesbarkeit verwenden wir im Textverlauf die männliche Form der Anrede. Selbstverständlich sind alle Menschen jeder Geschlechtsidentität willkommen.