

Die Spar- und Bauverein eG Dortmund ist die größte Wohnungsbaugenossenschaft mit eigener Spareinrichtung in Nordrhein-Westfalen. Seit 1893 bieten wir unseren Genossenschaftsmitgliedern attraktives Wohnen und Sparen im Großraum Dortmund.

Mit etwa 12.000 Wohnungen gestalten wir das Leben in unserer Stadt aktiv mit und nehmen gesellschaftliche Verantwortung mit sozialen, kulturellen und nachbarschaftlichen Angeboten wahr. Darüber hinaus bieten wir ein umfangreiches Dienstleistungsspektrum „rund ums Wohnen“ an. Mehr als 40 Millionen Euro investieren wir jährlich in Neubau-, Modernisierungs- und Instandhaltungsmaßnahmen.

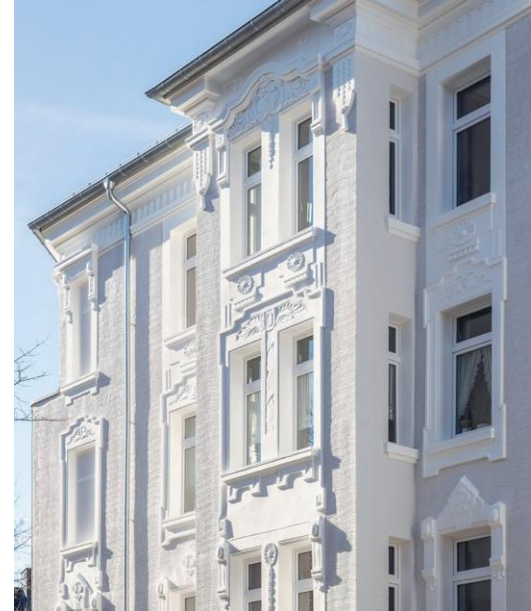
Zur Verstärkung unseres Teams suchen wir zum nächstmöglichen Zeitpunkt einen

IT-Referent* (m/w/d)

Welche Aufgaben Sie erwarten:

- System- und Netzwerkadministration
- Überwachung der Netzwerksicherheit und Weiterentwicklung der IT-Sicherheit unter Berücksichtigung gängiger Normen und Empfehlungen (ISO 27001, IT-Grundschutz)
- Unterstützung der IT-Abteilungsleitung
- Mitarbeit bei verschiedenen IT-Projekten
- Dokumentation der IT-Geschäftsprozesse
- Betreuung der vorhandenen Firewall-Infrastruktur
- Diverse Korrespondenzen mit externen Dienstleistern
- Überwachung der Serverfunktionalitäten und Bearbeitung von Störungen
- Installation und Verwaltung von Hard- und Softwarekomponenten
- Interner Ansprechpartner bei EDV-Fragen

* Aus Gründen der leichteren Lesbarkeit verwenden wir im Textverlauf die männliche Form der Anrede. Selbstverständlich sind alle Menschen jeder Geschlechtsidentität willkommen.



Welches Profil Sie mitbringen:

- Erfolgreich abgeschlossenes Studium und/oder eine erfolgreich abgeschlossene Ausbildung mit Weiterbildung im Bereich Informatik
- Einschlägige Berufserfahrung in den Bereichen System- und Netzwerkadministration
- Erfahrung im Umgang mit Microsoft Active Directory, Microsoft Azure, Sophos Firewalls und vmware vSphere wünschenswert
- Sehr gute Kenntnisse in Netzwerkadministration und Storage
- Fähigkeit, physikalische und virtuelle IT-Infrastrukturen aufzubauen
- Belastbarkeit und Stressresistenz
- Selbstständige, zielorientierte und strukturierte Arbeitsweise
- Sehr gute soziale Kompetenzen, insbesondere Kommunikations- und Teamfähigkeit

Welche Vorteile wir Ihnen bieten:

- Einen anspruchsvollen Aufgaben- und Verantwortungsbereich an einem attraktiven Standort im Herzen von Dortmund
- Den Hintergrund eines traditionsreichen und innovativen Unternehmens mit einer ausgeprägten Wertekultur
- Tarifgebundene Vergütung mit Urlaubs- und Weihnachtsgeld sowie eine 37-Stundenwoche
- Flache Hierarchien und kurze Entscheidungswege
- Vielfältige Sozialleistungen (z.B. VWL & Zuschuss zur bAV) sowie persönliche und fachliche Weiterentwicklungsmöglichkeiten
- 30+1 Urlaubstage (24.12. und 31.12. grundsätzlich frei)
- Sonstige betriebliche Leistungen, zum Beispiel ÖPNV Zuschuss, Getränke und Obst

Sie haben sich für uns entschieden?

Dann senden Sie uns bitte Ihre aussagekräftigen Bewerbungsunterlagen unter Angabe Ihrer Gehaltsvorstellung und Ihres frühestmöglichen Eintrittstermins als PDF Datei an:

Bewerbung@sparbau-dortmund.de

Wir freuen uns über Ihr Interesse an der Spar- und Bauverein eG.

Bei Fragen steht Ihnen Frau Bolze unter der Rufnummer 0231-18203-0 gerne zur Verfügung.

Hier finden Sie weitere Informationen über die Spar- und Bauverein eG: www.sparbau-dortmund.de

* Aus Gründen der leichteren Lesbarkeit verwenden wir im Textverlauf die männliche Form der Anrede. Selbstverständlich sind alle Menschen jeder Geschlechtsidentität willkommen.