

Die Spar- und Bauverein eG Dortmund ist die größte Wohnungsbaugenossenschaft mit eigener Spareinrichtung in Nordrhein-Westfalen. Seit 1893 bieten wir unseren Genossenschaftsmitgliedern attraktives Wohnen und Sparen im Großraum Dortmund.

Mit etwa 12.000 Wohnungen gestalten wir das Leben in unserer Stadt aktiv mit und nehmen gesellschaftliche Verantwortung mit sozialen, kulturellen und nachbarschaftlichen Angeboten wahr. Darüber hinaus bieten wir ein umfangreiches Dienstleistungsspektrum „rund ums Wohnen“ an. Mehr als 50 Millionen Euro investieren wir jährlich in Neubau-, Modernisierungs- und Instandhaltungsmaßnahmen.

**Zur Verstärkung unseres Teams suchen wir zum nächstmöglichen Zeitpunkt einen**

## **Technischer Service Mitarbeiter\* Maler\*, Schreiner\*, Dachdecker\*, Sanitär- & Heizungsinstallateur\*, Elektriker\***

### **Welche Aufgaben Sie erwarten:**

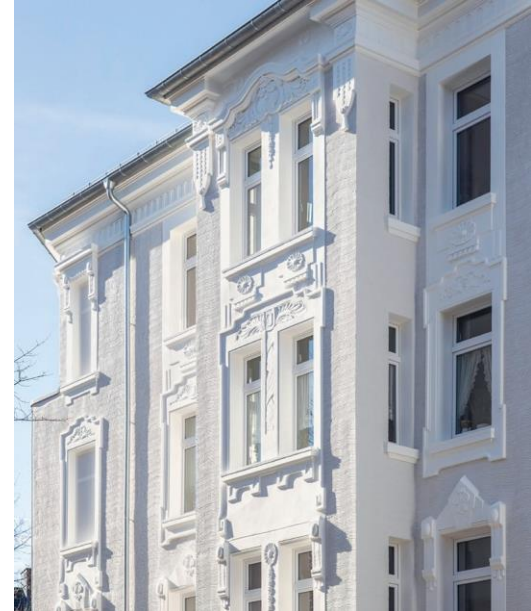
- Reparaturen diverser Art und anschließende Kontrolle innerhalb unseres Hausbestands
- Unterstützung der Kundenbetreuer und Bauleiter im Außendienst
- Inspektion, Wartung und Reparatur der genossenschaftseigenen Technischen-Gebäude-Ausrüstung
- Wohnungsübergaben und Kontrolle der ausgeführten Instandsetzungsarbeiten
- Pflege, Reinigung, Prüfung sowie Überwachung der Liegenschaften und Außenanlagen; insbesondere Sicherheitsbegehungen, in Übereinstimmung mit unserem Verkehrssicherungskonzept
- Ablesung diverser Zähler und Messeinrichtungen
- Verteilung diverser Aushänge/Reinigungspläne/Briefsendungen der Genossenschaft

\* Aus Gründen der leichteren Lesbarkeit verwenden wir im Textverlauf die männliche Form der Anrede. Selbstverständlich sind alle Menschen jeder Geschlechtsidentität willkommen.



**Spar- und Bauverein eG**  
**Dortmund** seit 1893

**Faires Wohnen mit Sparbau.**  
**In der Genossenschaft zu Hause.**



### Welches Profil Sie mitbringen:

- Erfolgreich abgeschlossene gewerbliche Ausbildung, vorzugsweise mit Meistertitel (aus verschiedenen Gewerken wie Maler, Schreiner, Dachdecker, Sanitär- und Heizungsinstallateur, Elektriker)
- Mehrjährige Berufserfahrung in dem Aufgabenfeld
- Sicherer Umgang mit Kunden und Handwerkern
- Konflikt- und Teamfähigkeit sowie hohe Sozialkompetenz
- Belastbarkeit, hohe Leistungsbereitschaft, Eigeninitiative und Flexibilität
- Selbstständige und zuverlässige Arbeitsweise
- Kunden- und lösungsorientiertes denken und handeln
- IT-Kenntnisse sowie Führerschein Klasse B

### Welche Vorteile wir Ihnen bieten:

- Einen anspruchsvollen Aufgabenbereich an einem attraktiven Standort im Herzen von Dortmund
- Den Hintergrund eines traditionsreichen und innovativen Unternehmens mit einer ausgeprägten Wertekultur
- Flache Hierarchien und kurze Entscheidungswege
- Vielfältige Sozialleistungen sowie persönliche und fachliche Weiterentwicklungsmöglichkeiten
- 30+1 Urlaubstage (24.12. und 31.12. grundsätzlich frei)
- Sonstige betriebliche Leistungen, zum Beispiel Getränke, Obst u. a.

### Sie haben sich für uns entschieden?

Dann senden Sie uns bitte Ihre aussagekräftigen Bewerbungsunterlagen unter Angabe Ihrer Gehaltsvorstellung und Ihres frühestmöglichen Eintrittstermins als PDF Datei an:

[Bewerbung@sparbau-dortmund.de](mailto:Bewerbung@sparbau-dortmund.de)

Wir freuen uns über Ihr Interesse an der Spar- und Bauverein eG.

**Bei Fragen steht Ihnen Frau Kramer unter der Rufnummer 0231-18203-0 gerne zur Verfügung.**

Hier finden Sie weitere Informationen über die Spar- und Bauverein eG: [www.sparbau-dortmund.de](http://www.sparbau-dortmund.de)

\* Aus Gründen der leichteren Lesbarkeit verwenden wir im Textverlauf die männliche Form der Anrede. Selbstverständlich sind alle Menschen jeder Geschlechtsidentität willkommen.



**Spar- und Bauverein eG**  
Dortmund seit 1893

**Faires Wohnen mit Sparbau.**  
In der Genossenschaft zu Hause.