

Die Spar- und Bauverein eG Dortmund ist die größte Wohnungsbaugenossenschaft mit eigener Spareinrichtung in Nordrhein-Westfalen. Seit 1893 bieten wir unseren Genossenschaftsmitgliedern attraktives Wohnen und Sparen im Großraum Dortmund.

Mit etwa 12.000 Wohnungen gestalten wir das Leben in unserer Stadt aktiv mit und nehmen gesellschaftliche Verantwortung mit sozialen, kulturellen und nachbarschaftlichen Angeboten wahr. Darüber hinaus bieten wir ein umfangreiches Dienstleistungsspektrum „rund ums Wohnen“ an. Mehr als 50 Millionen Euro investieren wir jährlich in Neubau-, Modernisierungs- und Instandhaltungsmaßnahmen.

**Zur Verstärkung unseres Teams suchen wir zum nächstmöglichen Zeitpunkt einen**

## **Bezirksbauleiter\* Wohnungswechsel**

### **Welche Aufgaben Sie erwarten:**

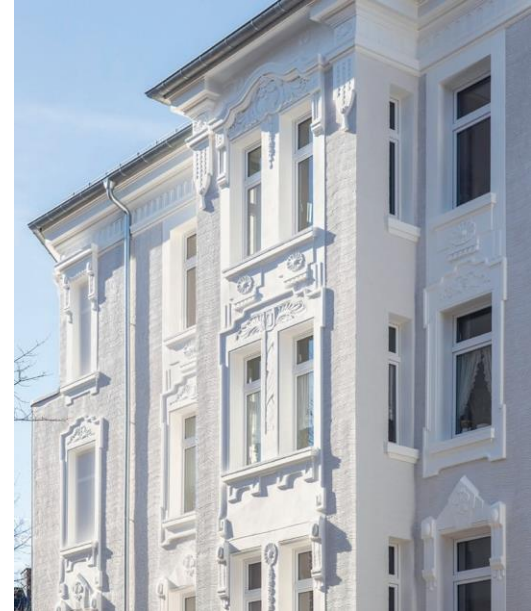
- Technische Betreuung des Immobilienportfolios
- Planung, Steuerung und Überwachung von Instandhaltungsmaßnahmen und Leerstandmodernisierungen in Eigenverantwortung
- Kostenschätzung sowie anschließende Auftragsvergabe und -prüfung
- Wohnungsabnahmen und Mängelverfolgung
- Koordination aller Gewerke
- Aufmaßerstellung einzelner Wohnungen
- Ansprechpartner für Behörden
- Datenpflege und Dokumentation der technischen Unterlagen
- Bestandsaufnahme von Wohnungen und Wohnungsbeständen

\* Aus Gründen der leichteren Lesbarkeit verwenden wir im Textverlauf die männliche Form der Anrede. Selbstverständlich sind alle Menschen jeder Geschlechtsidentität willkommen.



**Spar- und Bauverein eG**  
**Dortmund** seit 1893

**Faires Wohnen mit Sparbau.**  
**In der Genossenschaft zu Hause.**



### Welches Profil Sie mitbringen:

- Erfolgreich abgeschlossenes bautechnisches Studium und/oder erfolgreich abgeschlossene Meisterprüfung mit langjähriger Berufserfahrung
- Mehrjährige Berufserfahrung in der Bauleitung, vorzugsweise mit dem Schwerpunkt Wohnimmobilien
- Erfahrung in der Planung, Vergabe und Überwachung von Instandhaltungsmaßnahmen
- Sicherer Umgang mit den gängigen MS-Office Programmen sowie Wodis Sigma von Vorteil
- Belastbarkeit, Kooperations- und Teamfähigkeit
- Leistungsbereitschaft, Eigeninitiative und Flexibilität
- Kunden- und lösungsorientiertes denken und handeln
- Führerschein (Klasse B) und ein eigenes Fahrzeug

### Welche Vorteile wir Ihnen bieten:

- Einen anspruchsvollen Aufgaben- und Verantwortungsbereich an einem attraktiven Standort im Herzen von Dortmund
- Den Hintergrund eines traditionsreichen und innovativen Unternehmens mit einer ausgeprägten Wertekultur
- Spannende und anspruchsvolle Projekte
- Flache Hierarchien und kurze Entscheidungswege
- Vielfältige Sozialleistungen sowie persönliche und fachliche Weiterentwicklungsmöglichkeiten
- 30+1 Urlaubstage (24.12. und 31.12. grundsätzlich frei)
- Sonstige betriebliche Leistungen, zum Beispiel Getränke, Obst u. a.

### Sie haben sich für uns entschieden?

Dann senden Sie uns bitte Ihre aussagekräftigen Bewerbungsunterlagen unter Angabe Ihrer Gehaltsvorstellung und Ihres frühestmöglichen Eintrittstermins als PDF Datei an:

[Bewerbung@sparbau-dortmund.de](mailto:Bewerbung@sparbau-dortmund.de)

Wir freuen uns über Ihr Interesse an der Spar- und Bauverein eG.

**Bei Fragen steht Ihnen Frau Kramer unter der Rufnummer 0231-18203-0 gerne zur Verfügung.**

Hier finden Sie weitere Informationen über die Spar- und Bauverein eG: [www.sparbau-dortmund.de](http://www.sparbau-dortmund.de)

\* Aus Gründen der leichteren Lesbarkeit verwenden wir im Textverlauf die männliche Form der Anrede. Selbstverständlich sind alle Menschen jeder Geschlechtsidentität willkommen.



**Spar- und Bauverein eG**  
Dortmund seit 1893

**Faires Wohnen mit Sparbau.**  
In der Genossenschaft zu Hause.