

Neubau! Großzügige 2-Zimmerwohnung am Phoenix See



Röhrichweg 1, 44263 Dortmund

Objektdaten zur Wohnung

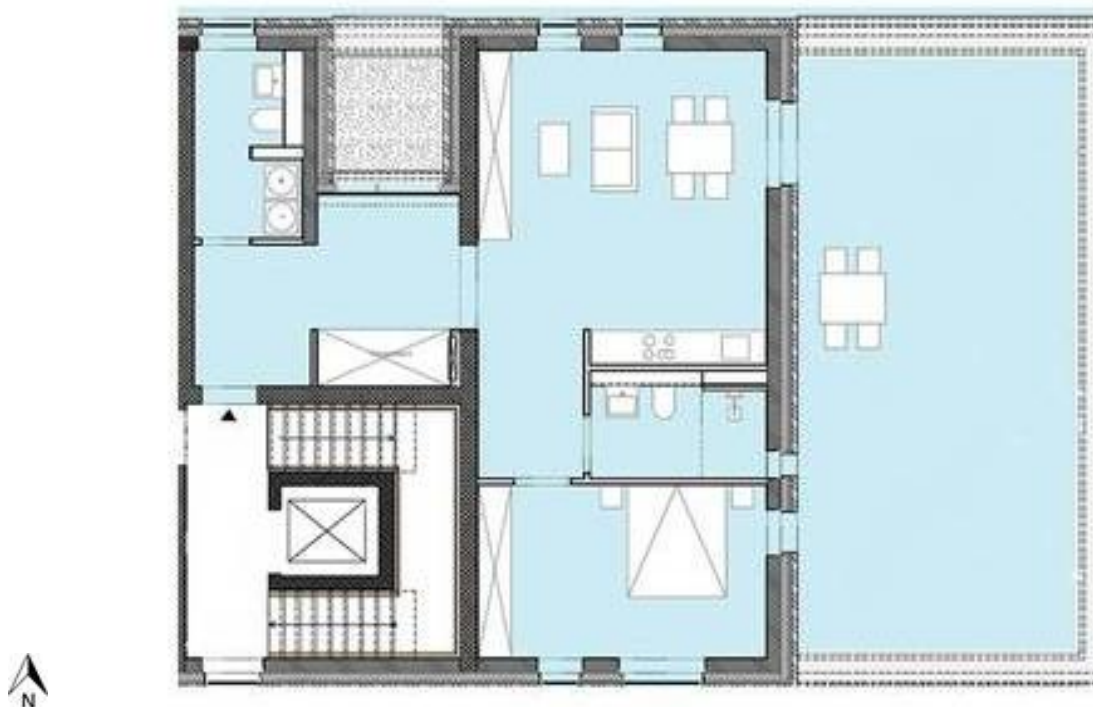
Objekt-Nr.:	250.1.5
Bezugsfrei ab:	vorauss. Herbst 2018
Wohnfläche ca.:	ca. 91,07 m ²
Raumanzahl:	2,0
Etage:	2. Obergeschoss
Heizungsart:	Zentralheizung als Kombination Geothermie / Erdgas mit Fußbodenheizung
Baujahr:	2018, Erstbezug
Bad mit:	Dusche, Fenster
Terrasse/ Loggia:	1 Balkon

Mietkosten

Kaltmiete:	956,20 €
Betriebs/ Heizkostenvorauszahlung:	274,00 €
Gesamtmiete:	1.230,20 €

Energiewert

Der Energieausweis wird erst nach Fertigstellung des Neubaus am Phoenix See erstellt.



Das Gebäude

Das energieeffiziente und 3-geschossige Mehrfamilienhaus besteht aus insgesamt sechs Wohnungen. Durch einen im Hause integrierten Aufzug sind die Wohnungen im 1. sowie im 2. Obergeschoss problemlos barrierearm zu erreichen. Die im Erdgeschoss liegenden Wohnungen sind über einen ebenerdigen Eingang zu erreichen. Ebenfalls verfügt jede Wohnung über einen Balkon sowie einen Abstell- bzw. Kellerraum. Das Haus wird mittels einer Zentralheizung, die im Nachbarhaus integriert ist, beheizt. Ein Stellplatz kann zusätzlich für 50,00 €/mtl. angemietet werden.



Ausstattung

Die großzügig geschnittene 2-Zimmerwohnung besteht aus einer offener Küche, einer Diele, einem Bad mit Fenster sowie einem Balkon. Vom Eingangsbereich gelangen Sie direkt in den großzügig gestalteten Wohn- und Essbereich mit angrenzenden Balkon und integriertem, offenen Küchenbereich, welcher durch die großen, bodentiefen Fenster an exklusiver Atmosphäre gewinnt. Der Innenflur bietet zudem genügend Platz für einen Garderobenschrank. Das Tageslichtbadezimmer ist mit einem abgeflisten Duschbereich ausgestattet. Zusätzlich verfügt die Wohnung über ein Gäste-WC mit Anschluss für Waschmaschine und Trockner. Die Wohnung wird bezugsfertig an Sie übergeben; somit sind von Ihnen keine Tapezier- und Anstricharbeiten mehr erforderlich. Darüber hinaus wird die Wohnung mit einem hochwertigen Parkettboden und keramischen Bodenfliesen ausgestattet.

Die Lage

Die Wohnung befindet sich in dem Ortsteil Dortmund-Hörde am Phoenix See. Das Freizeitareal erfreut sich in Dortmund und Umgebung großer Beliebtheit. Ob zum Spaziergehen, Joggen, Radfahren oder Skaten – die rund 3 km langen Fußgänger- und Fahrradwege werden gerne besucht und laden Besucher zum Entspannen und zur sportlichen Betätigung ein. Dortmund-Hörde überzeugt durch seine Stadtnähe und durch die vielen Einkaufsmöglichkeiten. Durch die bequem zu erreichenden Schnellstraßen B1 und B236 wird eine schnelle Anbindung an die Vororte wie Aplerbeck, Schüren sowie die Innenstadt ermöglicht. Der Neubau befindet sich in einer am Phoenix See ruhigen und begehrten Lage und ist umgeben von Ein- und Mehrfamilienhäusern. In fußläufiger Nähe befinden sich Restaurants, Eisdielen und ein neu errichteter Supermarkt.



Quelle: <https://www.google.de/maps/>

Die Spar- und Bauverein eG

Die Spar- und Bauverein eG ist ein Wohnungsunternehmen in der Rechtsform einer Genossenschaft. Der einzuzahlende Geschäftsanteil ist auf € 1.300,00 festgesetzt. Auf das einzelne Geschäftsguthaben wird für jedes volle Geschäftsjahr eine Dividende von z. Zt. 4,00 % gezahlt. Informieren Sie sich noch heute Online auf unserer Homepage: www.sparbau-dortmund.de.

Ihr Kontakt:

Konnten wir Ihr Interesse wecken? Dann melden Sie sich gerne bei uns.

Frau
Sarah Küselich
Tel.: 0231 18203-65
E-Mail: kueselich@sparbau-dortmund.de

Frau
Lea Lieneke
Tel.: 0231/18203-153
E-Mail: lieneke@sparbau-dortmund.de