



Die Spar- und Bauverein eG Dortmund ist die größte Wohnungsbaugenossenschaft mit eigener Spareinrichtung in Nordrhein-Westfalen. Seit 1893 bieten wir unseren Genossenschaftsmitgliedern attraktives Wohnen und Sparen im Großraum Dortmund.

Mit etwa 12.000 Wohnungen gestalten wir das Leben in unserer Stadt aktiv mit und nehmen gesellschaftliche Verantwortung mit sozialen, kulturellen und nachbarschaftlichen Angeboten wahr. Darüber hinaus bieten wir ein umfangreiches Dienstleistungsspektrum „rund ums Wohnen“ an. Mehr als 50 Millionen Euro investieren wir jährlich in Neubau-, Modernisierungs- und Instandhaltungsmaßnahmen.

Zur Verstärkung unseres Teams suchen wir zum nächstmöglichen Zeitpunkt einen

Tech. Sachbearbeiter* Schadensmanagement

Welche Aufgaben Sie erwarten:

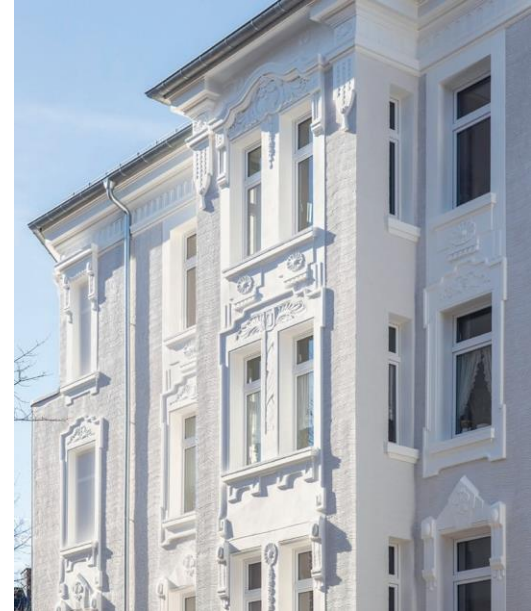
- Schadens- und Verkehrssicherungsmanagement
- Dokumentenmanagement
- Persönlicher und telefonischer Kundenservice
- Beauftragung von Instandhaltungsmaßnahmen
- Sämtliche Korrespondenz mit Kunden und Geschäftspartnern
- Ausführen von administrativen Tätigkeiten

* Aus Gründen der leichteren Lesbarkeit verwenden wir im Textverlauf die männliche Form der Anrede. Selbstverständlich sind alle Menschen jeder Geschlechtsidentität willkommen.



Spar- und Bauverein eG
Dortmund seit 1893

Faires Wohnen mit Sparbau.
In der Genossenschaft zu Hause.



Welches Profil Sie mitbringen:

- Erfolgreich abgeschlossene kaufmännische Ausbildung (Vorzugsweise: Immobilienkaufmann, Bürokaufmann oder Rechtsanwalts- und Notarfachangestellter)
- Langjährige Berufserfahrung im Bereich Schadensmanagement
- Sicherer Umgang mit den gängigen MS-Office Programmen sowie Wodis Sigma von Vorteil
- Leistungsbereitschaft, Eigeninitiative und Flexibilität
- Kunden- und lösungsorientiertes Denken und Handeln
- Idealerweise Kenntnisse in der Wohnungswirtschaft

Welche Vorteile wir Ihnen bieten:

- Einen anspruchsvollen Aufgaben- und Verantwortungsbereich an einem attraktiven Standort im Herzen von Dortmund
- Den Hintergrund eines traditionsreichen und innovativen Unternehmens mit einer ausgeprägten Wertekultur
- Spannende und anspruchsvolle Projekte
- Flache Hierarchien und kurze Entscheidungswege
- Vielfältige Sozialleistungen sowie persönliche und fachliche Weiterentwicklungsmöglichkeiten
- 30+1 Urlaubstage (24.12. und 31.12. grundsätzlich frei)
- Sonstige betriebliche Leistungen, zum Beispiel Getränke, Obst u. a.

Sie haben sich für uns entschieden?

Dann senden Sie uns bitte Ihre aussagekräftigen Bewerbungsunterlagen unter Angabe Ihrer Gehaltsvorstellung und Ihres frühestmöglichen Eintrittstermins als PDF Datei an:

Bewerbung@sparbau-dortmund.de

Wir freuen uns über Ihr Interesse an der Spar- und Bauverein eG.

Bei Fragen steht Ihnen Frau Kramer unter der Rufnummer 0231-18203-0 gerne zur Verfügung.

Hier finden Sie weitere Informationen über die Spar- und Bauverein eG: www.sparbau-dortmund.de



Spar- und Bauverein eG
Dortmund seit 1893

Faires Wohnen mit Sparbau.
In der Genossenschaft zu Hause.