



Die Spar- und Bauverein eG Dortmund ist die größte Wohnungsbaugenossenschaft mit eigener Spareinrichtung in Nordrhein-Westfalen. Seit 1893 bieten wir unseren Genossenschaftsmitgliedern attraktives Wohnen und Sparen im Großraum Dortmund.

Mit etwa 12.000 Wohnungen gestalten wir das Leben in unserer Stadt aktiv mit und nehmen gesellschaftliche Verantwortung mit sozialen, kulturellen und nachbarschaftlichen Angeboten wahr. Darüber hinaus bieten wir ein umfangreiches Dienstleistungsspektrum „rund ums Wohnen“ an. Mehr als 50 Millionen Euro investieren wir jährlich in Neubau-, Modernisierungs- und Instandhaltungsmaßnahmen.

Zur Verstärkung unseres Teams suchen wir zum nächstmöglichen Zeitpunkt eine

Stellvertretende Leitung* Facility Management

Welche Aufgaben Sie erwarten:

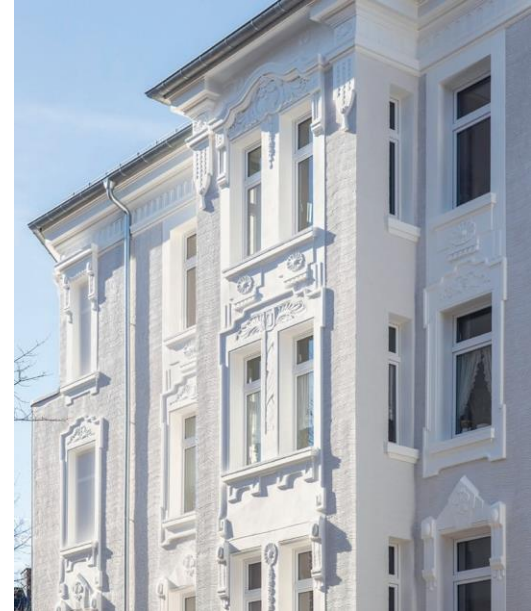
- Unterstützung bei der Entwicklung sowie stellvertretend fachliche und disziplinarische Führung der Mitarbeiter
- Administration sowie Prozess- und Budgetüberwachung
- Erstellung, Prüfung und Freigabe von Aufträgen und Schriftverkehr
- Qualitätskontrolle und -sicherung
- Auswertungssichtung und Personaleinteilung
- Projektüberwachung
- Organisation und Administration des Bereichs
- Kunden- und Geschäftspartnerkorrespondenz
- Unterstützung im Rahmen des Arbeits- und Gesundheitsschutzes
- Überwachung des Wartungs-, Vertrags-, Versicherungs- und Verkehrssicherungsmanagement
- Überwachung des Außenpflegeflächenkatasters

* Aus Gründen der leichteren Lesbarkeit verwenden wir im Textverlauf die männliche Form der Anrede. Selbstverständlich sind alle Menschen jeder Geschlechtsidentität willkommen.



Spar- und Bauverein eG
Dortmund seit 1893

Faires Wohnen mit Sparbau.
In der Genossenschaft zu Hause.



Welches Profil Sie mitbringen:

- Erfolgreich abgeschlossenes BWL-Studium und/oder eine erfolgreich abgeschlossene kfm. Ausbildung mit Weiterbildung
- Mehrjährige Berufserfahrung und vorzugsweise ersten Führungserfahrungen
- Ausgeprägte Team- und Kommunikationsfähigkeit sowie eine strukturierte, selbstständige und eigenverantwortliche Arbeitsweise
- Gute IT-Kenntnisse in den Programmen: MS Office sowie idealerweise Wodis Sigma und IGIS
- Hohe soziale Kompetenz, gute Organisationsfähigkeit und ein besonders ausgeprägtes Verantwortungsbewusstsein, sowie ein hohes Maß an Diskretion

Welche Vorteile wir Ihnen bieten:

- Einen anspruchsvollen Aufgaben- und Verantwortungsbereich an einem attraktiven Standort im Herzen von Dortmund
- Den Hintergrund eines traditionsreichen und innovativen Unternehmens mit einer ausgeprägten Wertekultur
- Spannende und anspruchsvolle Projekte
- Flache Hierarchien und kurze Entscheidungswege
- Vielfältige Sozialleistungen sowie persönliche und fachliche Weiterentwicklungsmöglichkeiten
- 30+1 Urlaubstage (24.12. und 31.12. grundsätzlich frei)
- Sonstige betriebliche Leistungen, zum Beispiel Getränke, Obst u. a.

Sie haben sich für uns entschieden?

Dann senden Sie uns bitte Ihre aussagekräftigen Bewerbungsunterlagen unter Angabe Ihrer Gehaltsvorstellung und Ihres frühestmöglichen Eintrittstermins als PDF Datei an:

Bewerbung@sparbau-dortmund.de

Wir freuen uns über Ihr Interesse an der Spar- und Bauverein eG.

Bei Fragen steht Ihnen Frau Kramer unter der Rufnummer 0231-18203-0 gerne zur Verfügung.

Hier finden Sie weitere Informationen über die Spar- und Bauverein eG: www.sparbau-dortmund.de



Spar- und Bauverein eG
Dortmund seit 1893

Faires Wohnen mit Sparbau.
In der Genossenschaft zu Hause.