



Die Spar- und Bauverein eG Dortmund ist die größte Wohnungsbaugenossenschaft mit eigener Spareinrichtung in Nordrhein-Westfalen. Seit 1893 bieten wir unseren Genossenschaftsmitgliedern attraktives Wohnen und Sparen im Großraum Dortmund.

Mit etwa 12.000 Wohnungen gestalten wir das Leben in unserer Stadt aktiv mit und nehmen gesellschaftliche Verantwortung mit sozialen, kulturellen und nachbarschaftlichen Angeboten wahr. Darüber hinaus bieten wir ein umfangreiches Dienstleistungsspektrum „rund ums Wohnen“ an. Mehr als 50 Millionen Euro investieren wir jährlich in Neubau-, Modernisierungs- und Instandhaltungsmaßnahmen.

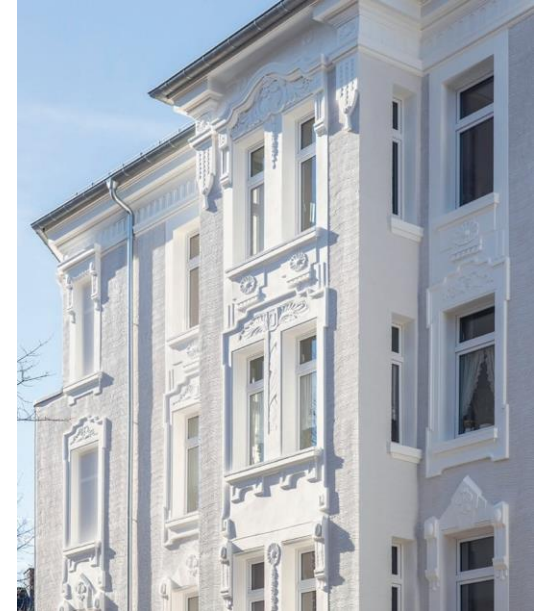
Zur Verstärkung unseres Teams suchen wir zum nächstmöglichen Zeitpunkt einen

Referenten* Kfm. Portfolioentwicklung / Unternehmensfinanzierung

Welche Aufgaben Sie erwarten:

- Vorbereitung der jährlichen Unternehmensfinanzierung
- Beschaffung von Fremdmitteln für die Finanzierung von sämtlichen Modernisierungs- und Neubaumaßnahmen sowie sonstige Investitionen
- Prüfung und Bearbeitung vorhandener Fördermöglichkeiten /-anträge
- Analyse des Beleihungsmanagements
- Mitarbeit bei der Wirtschafts- und Liquiditätsplanung sowie Jahresabschlussarbeiten
- Erstellung der Kreditportfolioanalyse
- Sicherstellung der Datenaktualität in Bezug auf Grundbuchstände / Bauzustände / Modernisierungen
- Mitwirkung bei der Identifizierung von Mietanpassungspotenzialen / Neuvermietungsmiten
- Durchführung eines laufenden Controllings zur Überwachung der Zielerreichung
- Digitalisierung diverser Arbeitsprozesse

* Aus Gründen der leichteren Lesbarkeit verwenden wir im Textverlauf die männliche Form der Anrede. Selbstverständlich sind alle Menschen jeder Geschlechtsidentität willkommen.



Welches Profil Sie mitbringen:

- Erfolgreich abgeschlossenes Studium und/ oder eine erfolgreich abgeschlossene kaufmännische Ausbildung mit Weiterbildung
- Mehrjährige Berufserfahrung in dem Aufgabenfeld
- Sicherer Umgang mit den gängigen MS-Office Programmen sowie Wodis Sigma und myWowi sind von Vorteil
- Kooperations- und Teamfähigkeit
- Leistungsbereitschaft, Eigeninitiative und Flexibilität
- Kunden- und lösungsorientiertes Denken und Handeln

Welche Vorteile wir Ihnen bieten:

- Einen anspruchsvollen Aufgabenbereich an einem attraktiven Standort im Herzen von Dortmund
- Den Hintergrund eines traditionsreichen und innovativen Unternehmens mit einer ausgeprägten Wertekultur
- Flache Hierarchien und kurze Entscheidungswege
- Vielfältige Sozialleistungen sowie persönliche und fachliche Weiterentwicklungsmöglichkeiten
- 30+1 Urlaubstage (24.12. und 31.12. grundsätzlich frei)
- Sonstige betriebliche Leistungen, zum Beispiel Getränke, Obst u.a.

Sie haben sich für uns entschieden?

Dann senden Sie uns bitte Ihre aussagekräftigen Bewerbungsunterlagen unter Angabe Ihrer Gehaltsvorstellung und Ihres frühestmöglichen Eintrittstermins als PDF Datei an:

Bewerbung@sparbau-dortmund.de

Wir freuen uns über Ihr Interesse an der Spar- und Bauverein eG.

Bei Fragen steht Ihnen Frau Kramer unter der Rufnummer 0231-18203-0 gerne zur Verfügung.

Hier finden Sie weitere Informationen über die Spar- und Bauverein eG: www.sparbau-dortmund.de

* Aus Gründen der leichteren Lesbarkeit verwenden wir im Textverlauf die männliche Form der Anrede. Selbstverständlich sind alle Menschen jeder Geschlechtsidentität willkommen.